

Austauschplatine für Tillig-Fahrzeuge mit überarbeitetem Antrieb (Lichtplatine)

Hinweise

Je nach Baureihe werden die Lichtplatinen unterschiedlich bestückt. Achten Sie auf die Hinweise, welche Ihr Modell betreffen.

Die im jeweiligen Schritt zu verarbeitenden Teile und Bauelemente sind auf den Abbildungen schwarz hervorgehoben.

Die Polung der LEDs wird unterschiedlich gekennzeichnet (siehe rechts; Kathode unten)

Achtung: Die Kennzeichnung ist z.T. fehlerhaft. Bitte überprüfen Sie die Polung mit einem LED-Prüfer



Vorbereitung

Platinenteile entgraten

Lötstellen mit Glasfaserradierer polieren

enthaltene Teile:

2 x Platine

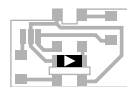
4 x SMD LED weiß

2 x SMD LED rot

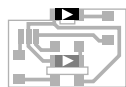
2 x Widerstand 1,8 kΩ

4 x Widerstand 8,2 kΩ

auszuführende Schritte pro Lichtplatine:



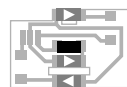
1a. weiße LED
Spitzenlicht
(Polung beachten)



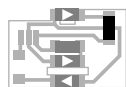
1b.* weiße LED
oberes Spitzenlicht
(Polung beachten)



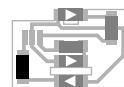
2. rote LED
(Polung beachten)



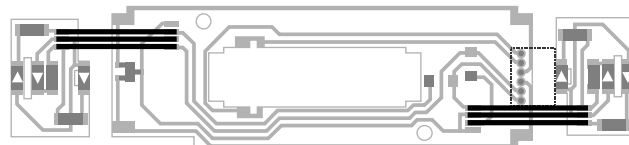
3a. Vorwiderstand für
Spitzenlicht
Kennzeichnung:?



3b.* Vorwiderstand für
oberes Spitzenlicht
Kennzeichnung:?



4. Vorwiderstand für
Schlusslicht
Kennzeichnung:?



5. Verbindung mit der Hauptplatine

* Schritt entfällt bei folgenden Baureihen: 212 DR, 243 DR, 112 DBAG, 143 DBAG