

Digitalzentrale

Umbausatz zur Nachrüstung einer
digitalen Steckschnittstelle nach NEM651

(11x011) Hauptplatine

Achtung: Kein Spielzeug! Nicht geeignet für Kinder unter 14 Jahren. CE.
Umverpackung und Trägermaterial können dem Recycling zugeführt werden.

Digitalzentrale - Yves Lange - Waldstraße 14 - 08141 Reinsdorf
Telefon: +49 (0)375-60 68 98 99 - Telefax: +49 (0)375-692 31 73
www.digitalzentrale.de - info@digitalzentrale.de

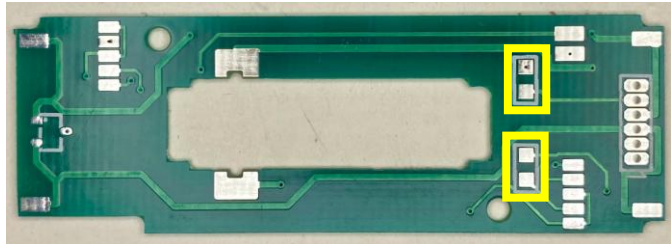
Austauschplatine für Tillig-Fahrzeuge mit überarbeitetem Antrieb (Hauptplatine)

enthaltene Teile:

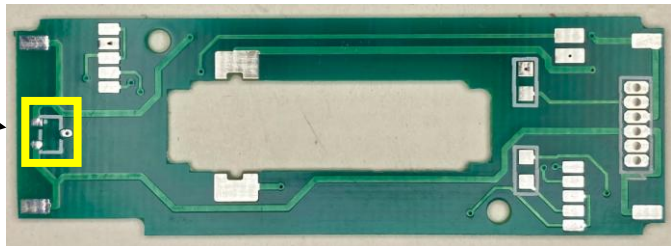
- 1 x Platine
- 1 x Doppeldiode
- 1 x Schnittstellenbuchse NEM 651

Widerstände 0 Ω (2 Stck.) optional

Sollten sie die Funktionen zum abschalten der Lichter nicht benötigen, können sie die Anschlüsse Brücken, am besten eignen sich dafür 0Ohm Widerstände.

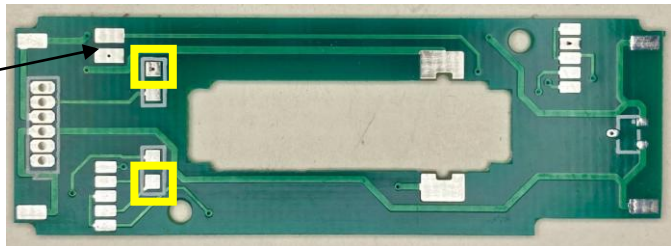
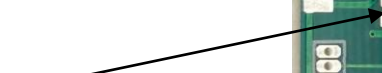


Doppeldiode (1 Stck.)

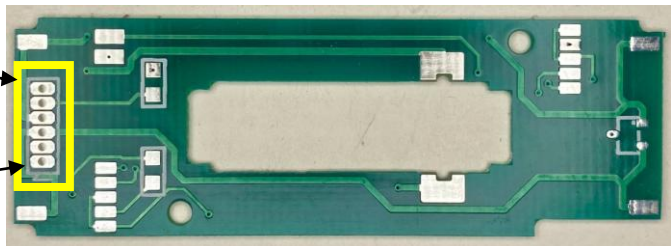


Anschlüsse Zusatzfunktionen Decoder

Weitere Zusatzfunktionen z.Bsp Fernlicht, falls vorhanden



Schnittstellenbuchse NEM 651



Pin 1 der Schnittstelle befindet sich in der Zeichnung unten.

Anschluss der Tillig-Lichtplatinen

