

Betriebsanleitung für Reinigungswagen TOMIX Digital

Der Tomix Schienenreinigungswagen vereint mehrere Funktionen, die der Säuberung verschmutzter Gleisanlagen dienen. Auch beim Entfernen von Schotter beim Gleisbau ist ein Einsatz möglich. Er ist kompatibel zu allen handelsüblichen TT-Bahn-Systemen, sowohl analog als auch digital.

Bei Digitalbetrieb ist zu beachten, dass nach einigen Minuten im Schleif- / Polierbetrieb, der Motor überlastet werden kann. Bitte betreiben sie den Wagen im Schleif- / Poliermodus nie länger als 3 min am Stück.

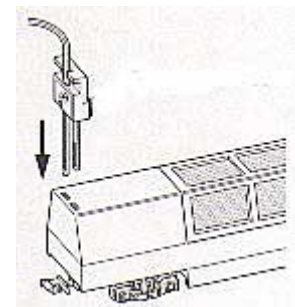
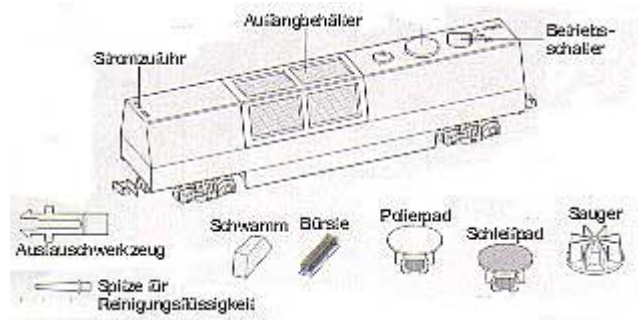
Funktionsweise:

Der Betrieb erfolgt mittels Digitalspannung und dem Ziehen/Schieben durch ein motorisiertes Fahrzeug. Im Auslieferungszustand ist er auf Adresse 3 programmiert. Weiterhin sind zum Schutz des Motors folgende Werte programmiert:

CV 2:	120
CV 3:	0
CV 4:	0
CV 5:	170

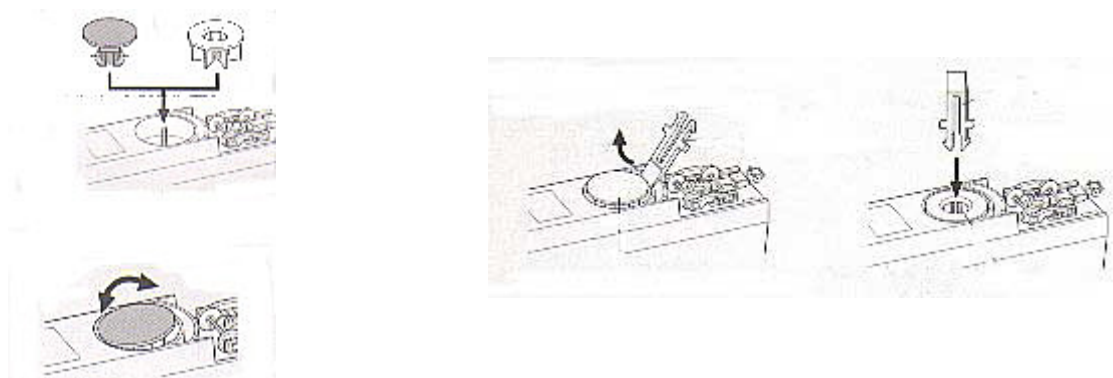
Nach einem Decoderrest sollten sie diese Werte wieder setzen.
Der Betriebschalter ist bei der digitalen Variante bedeutungslos.

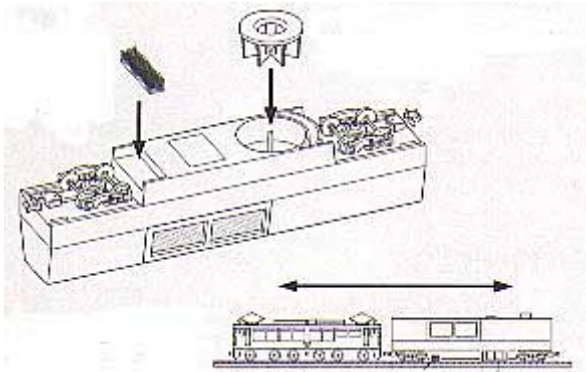
Der Wagen und Zubehör



Stromanschluss mit Tomixadapter

Die für die einzelnen Funktionen erforderlichen Pads und Einsätze werden mittels des Austauschwerkzeugs gewechselt.



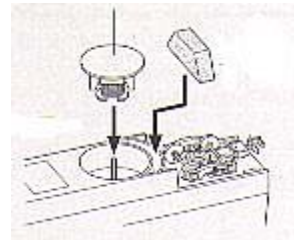
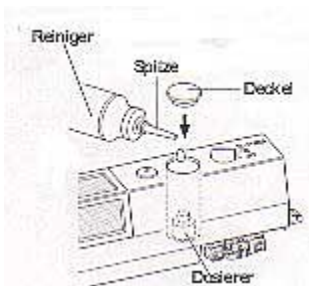


Zusätzlich ist, vor allem für den Betrieb als Staubsauger, die Montage einer Bürste möglich.

Der Wagen kann sowohl im Schiebe- wie auch im Zugbetrieb gefahren werden

Beim Betrieb mit der Polierscheibe ist zusätzlich die Möglichkeit des Säuberns mit Reinigungsflüssigkeit vorhanden, die mittels der beigelegten Spitze eingefüllt wird und über den ansteckbaren Schwamm auf dem Gleis verteilt wird. Es ist wichtig, den Metallschwimmer zur Dosierung der Flüssigkeit im Tank zu belassen. Beim Reinigen mit Flüssigkeit sollte der Wagen gezogen werden.

Einsatz des Schwamms und Polierpads



Einfüllen des Reinigers. Die benutzte Flüssigkeit sollte dünnflüssig sein und leicht verfliegen.

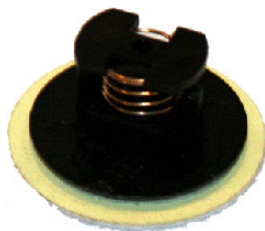
Ersetzen der Reinigungsflächen



Den alten Teller vom Träger lösen.



Jetzt den 16 mm Teller aus doppelseitigem Kleband auf den Träger kleben.



Nun den 20 mm Teller mittig auf den Träger aufbringen.