

Betriebsanleitung für Reinigungswagen Analogversion

Der Tomix Schienenreinigungswagen vereint mehrere Funktionen, die der Säuberung verschmutzter Gleisanlagen dienen. Auch beim Entfernen von Schotter beim Gleisbau ist ein Einsatz möglich. Er ist kompatibel zu allen handelsüblichen N-Bahn-Systemen, sowohl analog als auch digital. Bei Digitalbetrieb ist zu beachten, daß nach einigen Minuten Dauerbetrieb (vor allem im Schleifbetrieb) der eingebaute Wärmeschutzschalter aktiv wird und der Wagen eine Betriebspause benötigt.

Funktionsweise:

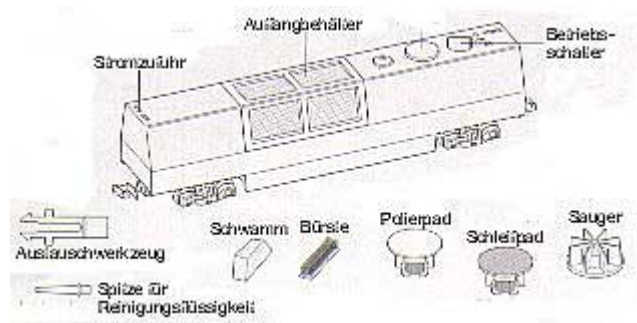
Der Betrieb erfolgt mittels 12V Gleichspannung und dem Ziehen/Schieben durch ein motorisiertes Fahrzeug. Der Wagen ist auch bei Digitalbetrieb einsetzbar, läuft dann allerdings permanent mit voller Leistung. Die Stromzufuhr kann auch mittels eines Tomix-Anschlußkabels für Gleise erfolgen (s.u.).

Über den Betriebschalter können folgende Funktionen gewählt werden:

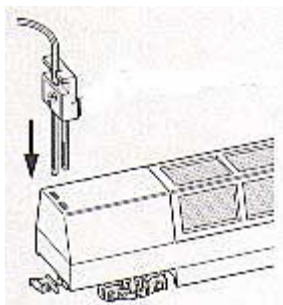
1. OFF: Deaktivierung aller Funktionen
2. ON: Funktionen laufen mit normaler Geschwindigkeit
3. CL-POWER: Funktionen laufen mit hoher Geschwindigkeit, Zuglok wird gebremst

Funktion 2 dient der Reinigung bei normalem Betrieb, Funktion 3 ist für stärkere Verschmutzungen bestimmt.

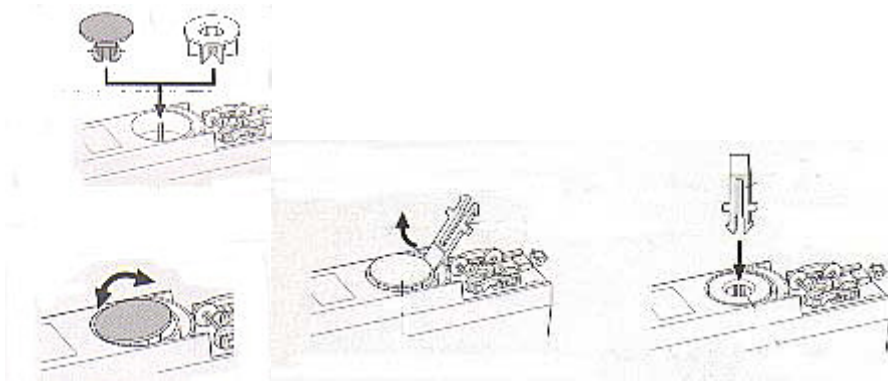
Der Wagen und Zubehör



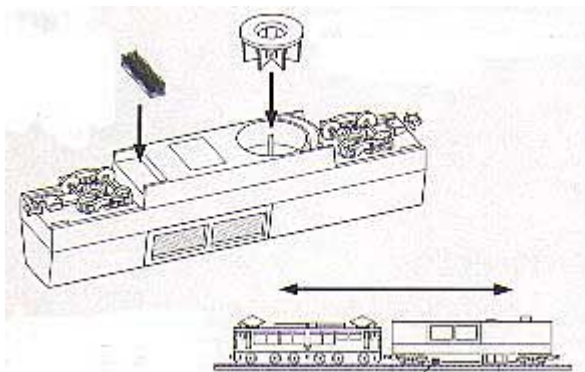
Stromanschluß mit Tomixadapter



Die für die einzelnen Funktionen erforderlichen Pads und Einsätze werden mittels des Austauschwerkzeugs gewechselt.

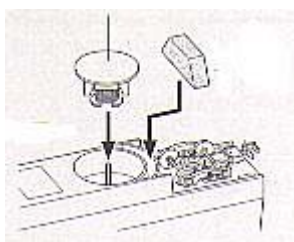


Zusätzlich ist, vor allem für den Betrieb als Staubsauger, die Montage einer Bürste möglich.



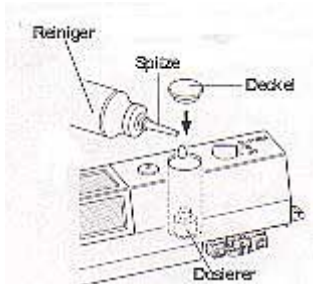
Der Wagen kann sowohl im Schiebe- wie auch im Zugbetrieb gefahren werden. Beim Betrieb mit der Polierscheibe ist zusätzlich die Möglichkeit des Säuberns mit Reinigungsflüssigkeit vorhanden, die mittels der beigelegten Spitze eingefüllt wird und über den ansteckbaren Schwamm auf dem Gleis verteilt wird. Es ist wichtig, den Metallschwimmer zur Dosierung der Flüssigkeit im Tank zu belassen. Beim Reinigen mit Flüssigkeit sollte der Wagen gezogen werden.

Einsatz des Schwamms und Polierpads



Einfüllen des Reinigers

Die benutzte Flüssigkeit sollte dünnflüssig sein und leicht verfliegen.

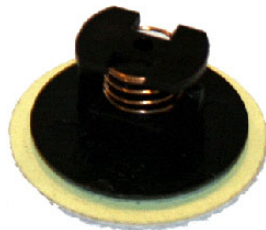


Ersetzen der Reinigungsflächen



Den alten Teller vom Träger lösen.

Jetzt den 16 mm Teller aus doppelseitigem Klebeband auf den Träger kleben.



Nun den 20 mm Teller mittig auf den Träger aufbringen.