

Bauanleitung: Lichtplatinen für Tillig BR101

Einführung:

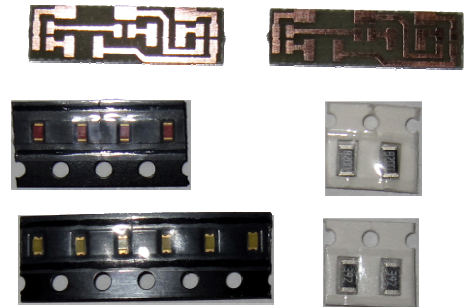
Bitte beachten Sie bei der Montage die Hinweise des Herstellers zum Öffnen der Lok. Sollte es Rückfragen geben, wenden Sie sich einfach telefonisch oder per Mail an uns, wir helfen Ihnen natürlich gerne.

Wir können keine Haftung für unsachgemäße Öffnung der Lok und den unsachgemäßen Einbau der Kit's übernehmen. Dies gilt auch für Arbeiten beim Umgang mit dem Digitaldecoder sowie dessen Folgen. Achten Sie unbedingt auf eine statische Entladung, bevor Sie den Decoder berühren. Bitte lesen sie sich erst die gesamte Anleitung durch, bevor Sie mit dem Umbau beginnen.

Zusammenbau der Leiterplatte:

Übersicht der Einzeileile:

- 2 Lichtplatinen
- 6 SMD LED 0603 warmweiß
- 4 SMD LED 0603 rot
- 2 SMD Widerstand 1206 820 Ohm
- 2 SMD Widerstand 1206 3.9 kOhm



Werkzeuge die benötigt werden:

- kleiner Seitenschneider, kleine Spitzzange
- verschiedene Schraubendreher
- Lötkolben 15W-60W mit schlanker Spitze (bleistiftspitz), Elektroniklötzinn 0,5mm – 1mm
- Pinzette
- Glasfaserpinsel
- Durchgangsprüfgerät.

Zur Vorbereitung der Lötarbeiten empfehlen wir die Reinigung aller Lötstellen mit dem Glasfaserpinsel. Damit ist sichergestellt, dass Ihr Lötzinn eine einwandfreie Verbindung zur Kupferschicht herstellt. Alternativ ist auch Reinigungsbenzin und ein fusselreier Lappen geeignet.

Achten sie bitte bei den LED's auf die richtige Polung.



Achtung:

Bei den warm-weißen LED's kann es sein, dass die aufgedruckte Polung nicht stimmt. Prüfen sie daher bitte vor dem Einbau mit einem LED-Tester die richtige Polung der LED's.

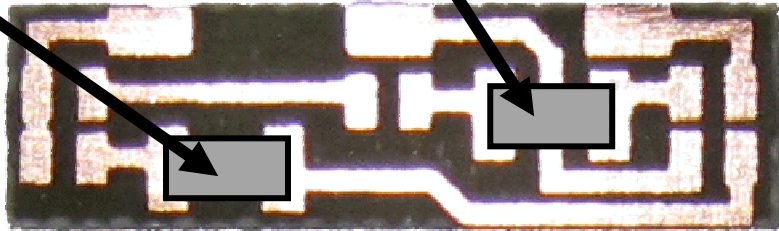
Die Digitalzentrale

Kompetenz in digitaler Modelleisenbahnsteuerung und mehr....

Zuerst werden die Widerstände aufgelötet:

820 Ohm

3,9 kOhm



Dann die LED's. Beachten sie unbedingt die Polung! Der Aufdruck muss nicht immer stimmen.

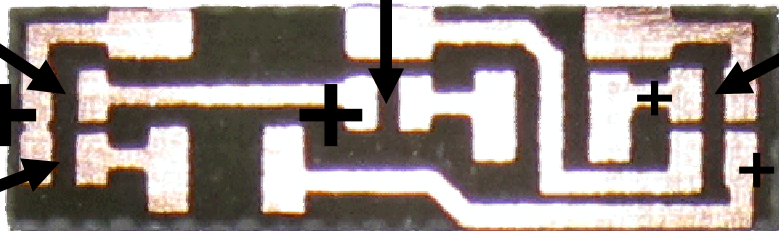
weiße LED

weiße LED

weiße LED

rote LED

rote LED

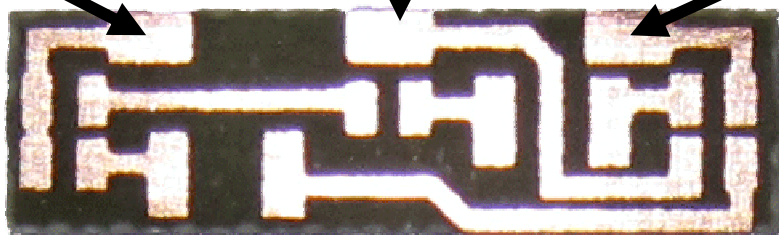


Der Einbau kann direkt an die vorhandenen Kabel in der Lok erfolgen:

Minuspol
(meist Blau)

Anschluss rote LED's
(meist gelb)

Anschluss Weiße LED's
(meist weiß)



Wer sich all diese Schritte nicht zutraut, kann unter der Artikelnummer (und dem einsenden der Lok) unseren Artikel 113021 - *Umbausatz Lichtplatinen für Tillig BR101 auf Warmweiße LED's - Komplettmontage* - bei uns bestellen.

Abschließend wünschen wir viel Erfolg beim Umbau und viel Spass beim anschliessenden digitalen Fahrbetrieb!

Ihr Digitalzentrale - Team